

生态习性 本种栖息于热带海域，常出现在珊瑚礁海藻丛中。

地理分布 南海；印度，斯里兰卡，米尼科伊岛。

分类讨论 本种的雌体与其他种，如 *Cymadusa brevidactyla*(Chevreux)及 *Cymadusa filosa* Savigny 的区别不很明显，极易混淆。与后两者仅在雌体第 1 腮足腕节稍短及第 3 尾肢稍有差异。但本种的附卵片刚毛钩较明显。现有标本与 Myers(1985)的描述和图非常相似，但第 1 腮足掌缘不常凹下。现有标本也与 Sivaprakasam(1970)的描述和图相似，特别在雄体第 2 腮足掌节形状，掌缘中间具有平截的中突出，其第 1 腮足的掌缘平直等。

(66) 小肢浪钩虾 *Cymadusa pillipes*(Ledoyer, 1984) (图 85)

Paradusa pilipes Ledoyer, 1984: 26, fig. 11.

Cymadusa lunata Myers, 1985: 33, figs. 22~23.

Cymadusa pillipes(Ledoyer): Barnard *et* Karaman, 1991a: 105. —Ren, 2001: 68.

标本采集地 海南邻吕礁、美夏、新村、三亚、亚龙湾。共计 101♂♂，最大体长 6.5mm，103♀♀，最大体长 6.5mm。

形态描述 体躯强壮光滑，在乙醇中白色，头部侧叶圆突，眼无色透明。胸部节光滑，1~5 底节板深度大于长度，1~3 腹节后背缘光滑后下角钝圆，尾节圆三角形，末端两侧各具 1 小突出，内面具 4 组刚毛。

雄较雌的触角强壮，第 1 触角柄为鞭长的 1/2，第 3 柄节最短，鞭末部节较长，共 18~23 节，副鞭短小，1 节，末部具 2 根刚毛。第 2 触角略短于第 1 触角，柄末端 2 节具长的浓密刚毛，鞭相当于柄长度，16~20 节每节具刚毛丛。雌体的第 2 触角较细，柄末端 2 节具略少刚毛。

上唇前缘略拱，具短毛。大颚，切齿和白齿发达，触须较细，3 节，末端节具 2~3 根带状长刚毛。下唇具内叶、外叶峰具突出叶。小颚内板具 1 刚毛，外板触须 2 节，第 2 小颚两板较窄，前缘具长刚毛，颚足触须 4 节。

雄体第 1 腮足底节板前末端略突出，基节较宽，外前末端具突出圆叶，座节内前末端也具小的圆叶，腕节三角形，掌节掌缘凹，具长刚毛，掌角突出具 1 掌角刺，指节弯，内缘具 1 小齿。第 2 腮足几乎与第 1 腮足等大，底节板末端圆，基节与座节前外末端都具圆叶，腕节三角形，掌节掌缘成缺刻，掌角无刺，具长刚毛，指节内缘具小齿。雌体腮足较小，第 1 腮足底节板前端圆突，基节也具前末端圆叶，掌节长卵圆形，掌缘拱，掌角具一刺。雌体第 2 腮足掌节掌缘具缺刻，指节具内缘齿。

第 1、2 步足简单，第 3~5 步足较强壮，基节卵圆，掌节前缘具小刺。第 1 尾肢柄具末腹刺，具柄刺、分肢侧缘刺和末端刺。第 2 尾肢柄具小的末腹刺，分肢与柄都具侧缘刺。第 3 尾肢柄较长，末端有一小刺，外肢末端具 2 钩状刺，背面具小齿，内肢末端具 4 小刺和长刚毛。

生态习性 栖息于热带海域潮间带或潮下带，常在死珊瑚生长的海藻丛中。
地理分布 南海；斐济。
分类讨论 现有标本外形与原始描述非常相似，但雌体第1腮足的底节板前末端

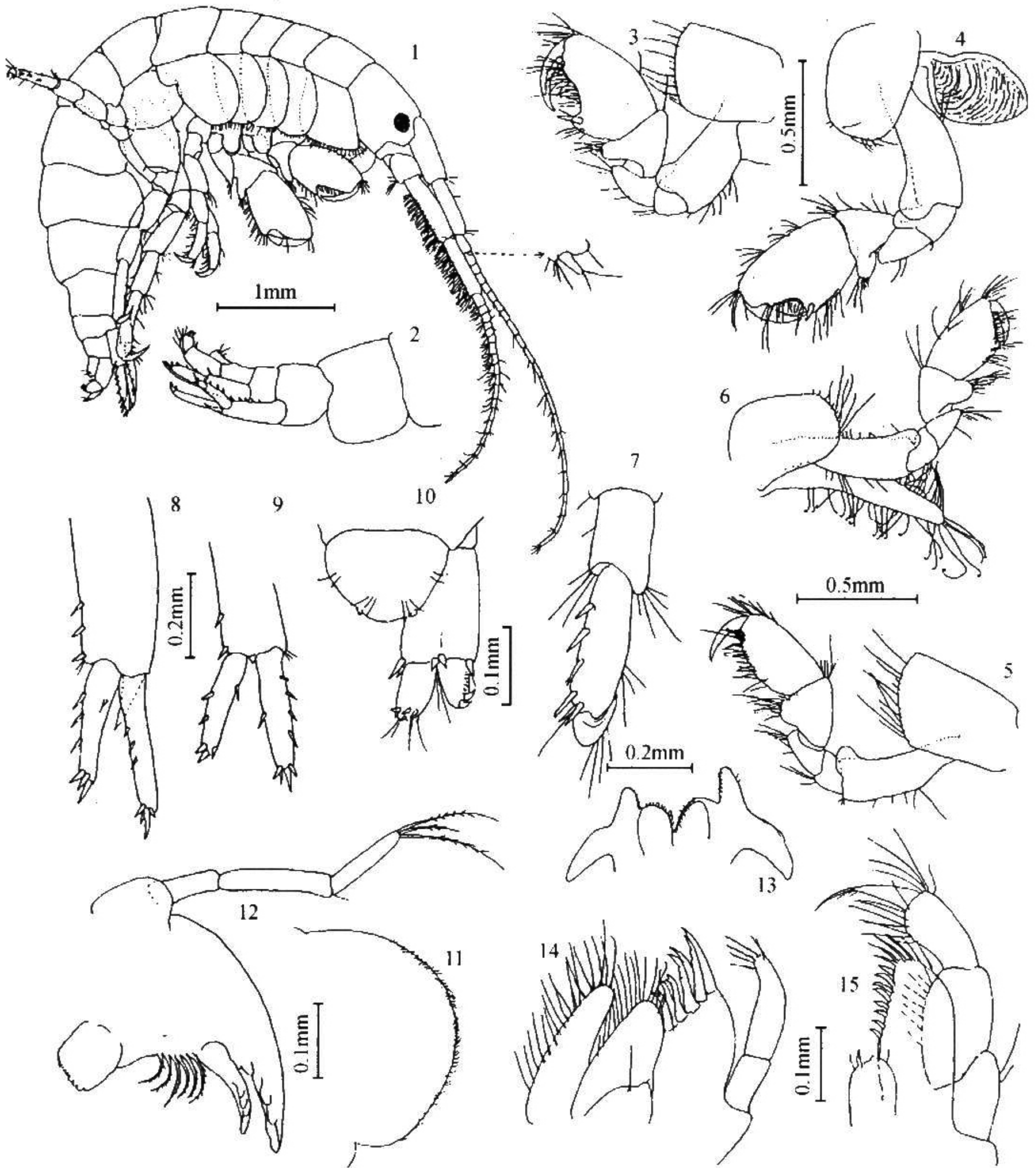


图 85 小肢浪钩虾 *Cymadusa pillipes*(Ledoyer)

1. 外形(♂); 2. 腹部与尾部; 3. 第1腮足(♂); 4. 第2腮足(♂); 5. 第1腮足(♀); 6. 第2腮足(♀);
 7. 第5步足掌节与指节; 8. 第1尾肢; 9. 第2尾肢; 10. 第3尾肢与尾节; 11. 上唇;
 12. 大颚; 13. 下唇; 14. 小颚与第2小颚; 15. 颚足

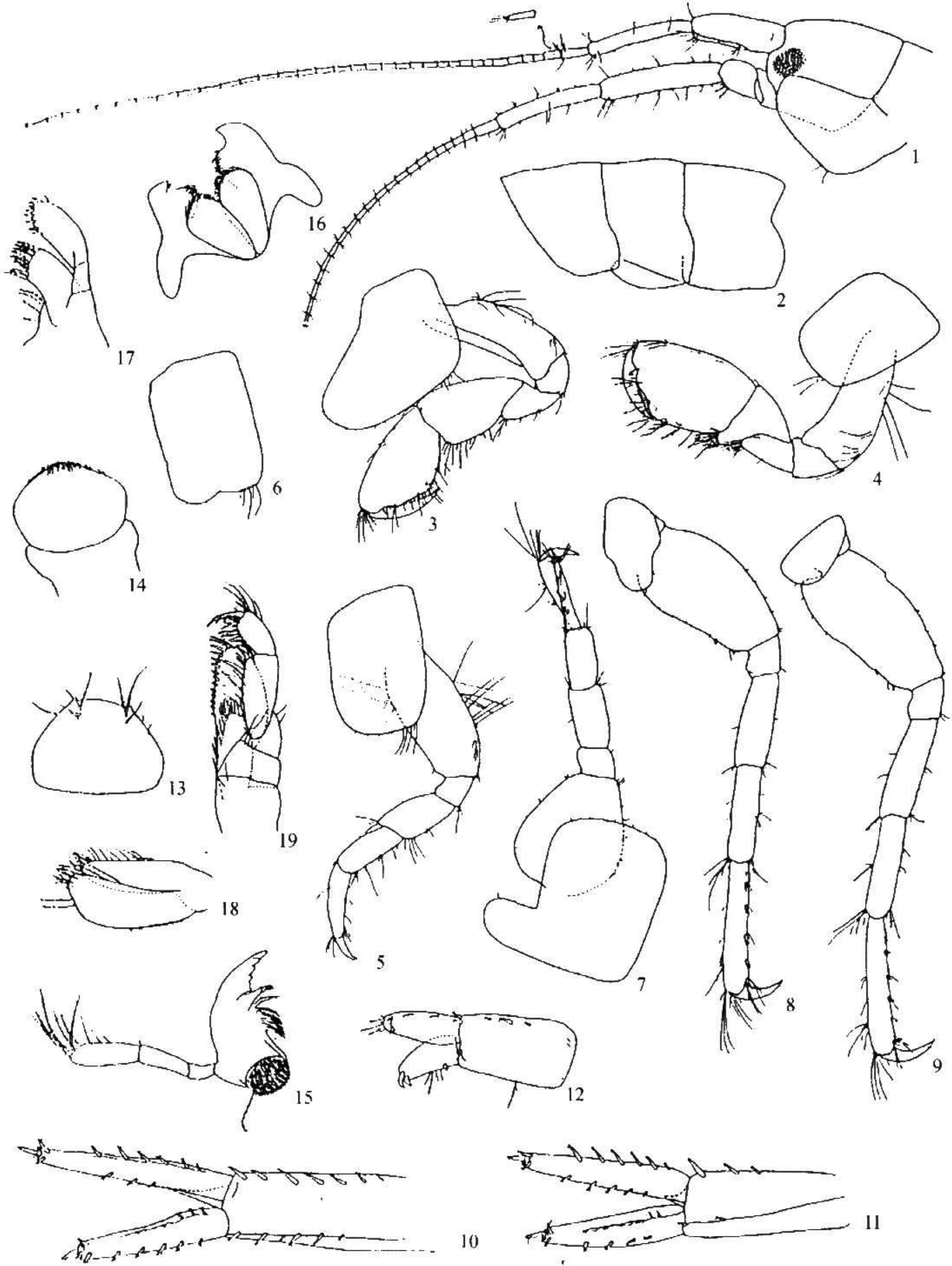


图 86 滩浪钩虾 *Cymadusa vadosa* Imbach(仿 Imbach, 1967)

1. 头部(♂); 2. 1-3 腹节; 3. 第 1 腮足(♂); 4. 第 2 腮足(♂); 5. 第 3 步足;
 6. 第 4 步足底节板; 7. 第 5 步足; 8. 第 6 步足; 9. 第 7 步足; 10. 第 1 尾肢; 11. 第 2 尾肢;
 12. 第 3 尾肢; 13. 尾节; 14. 上唇; 15. 大颚; 16. 下唇; 17. 小颚; 18. 第 2 小颚; 19. 颚足

不很尖，第2触角的柄部末端2节具有更浓密的长刚毛，雄体第2腮足掌节的背缘不具很多长刚毛及大颚触须末端仅具2~3长刚毛，与原始描述略有差异，但雌体与原始描述很相符合。

(67) 滩浪钩虾 *Cymadusa vadosa* Imbach, 1967 (图 86)

Cymadusa vadosa Imbach, 1967: 89, pl. 32. —Barnard *et* Karaman, 1991a: 105.

标本采集地 Imbach(1967)报告标本采自南海 12°11'40"N, 109°17'15"E。仅 1♂, 体长 8.5mm。

形态描述 大颚触须第2节为第3节长度的 3/4, 刺排为 8 刺; 第1小颚外板具 10 刺, 颚足外板延伸超过触须的第2节, 内板具 2 顶端刺, 触须第4节窄长。第1腮足的基节后背角具 1 叶, 腕节短于掌节。第2腮足基节后背角具 1 叶, 指节略超过掌。第3腹节后腹角方形。第3尾肢分支相当于柄长的 2/3, 外肢末端具 2 弯刺。

本种与 *Cymadusa filosa* Savigny 的区别在于第1腮足腕节短于掌节。

区别于 *Cymadusa brevidactyla*(Chevreux)的是第2腮足指节超过掌节。

生态习性 采自水深 4m, 底质细沙。

地理分布 南海。

7. 乐园钩虾属 *Paradusa* Ruffo, 1969

Paradusa Ruffo, 1969: 63. —Ledoyer, 1982: 136. —Barnard *et* Karaman, 1991a: 106.

Type species: *Paradusa biolbata* Ruffo, 1969.

鉴别特征 体躯侧扁, 光滑, 头部额角短, 侧叶短而钝, 触角细长, 第1触角长于第2触角, 副鞭痕迹, 鳞状, 大颚触须弱而细长。底节板彼此弱的覆盖。两腮足在大小和形状上彼此相似, 亚螯状, 掌节长于腕节。第5~7步足相似, 但基节稍宽。第1、2尾肢柄略长于分支, 具腹末端突, 第3尾肢分支短而粗, 短于柄节, 外肢具 2 末端钩状刺, 内肢略长, 具末端刺和长刚毛。尾节完全, 长几乎等于宽度或五角形, 具 2 触角状顶端尖突。

本属世界有 2 种, 栖息于印度西太平洋到红海, 潮间带海藻中。

我国在南海仅发现 1 种, 毛里乐园钩虾 *Paradusa mauritiensis* Ledoyer。

(68) 毛里乐园钩虾 *Paradusa mauritiensis* Ledoyer, 1978 (图 87)

Paradusa mauritiensis Ledoyer, 1978: 226, fig. 12. —1982: 136, fig. 47. —Barnard *et* Karaman, 1991a: 107. —Ren, 2001: 69.